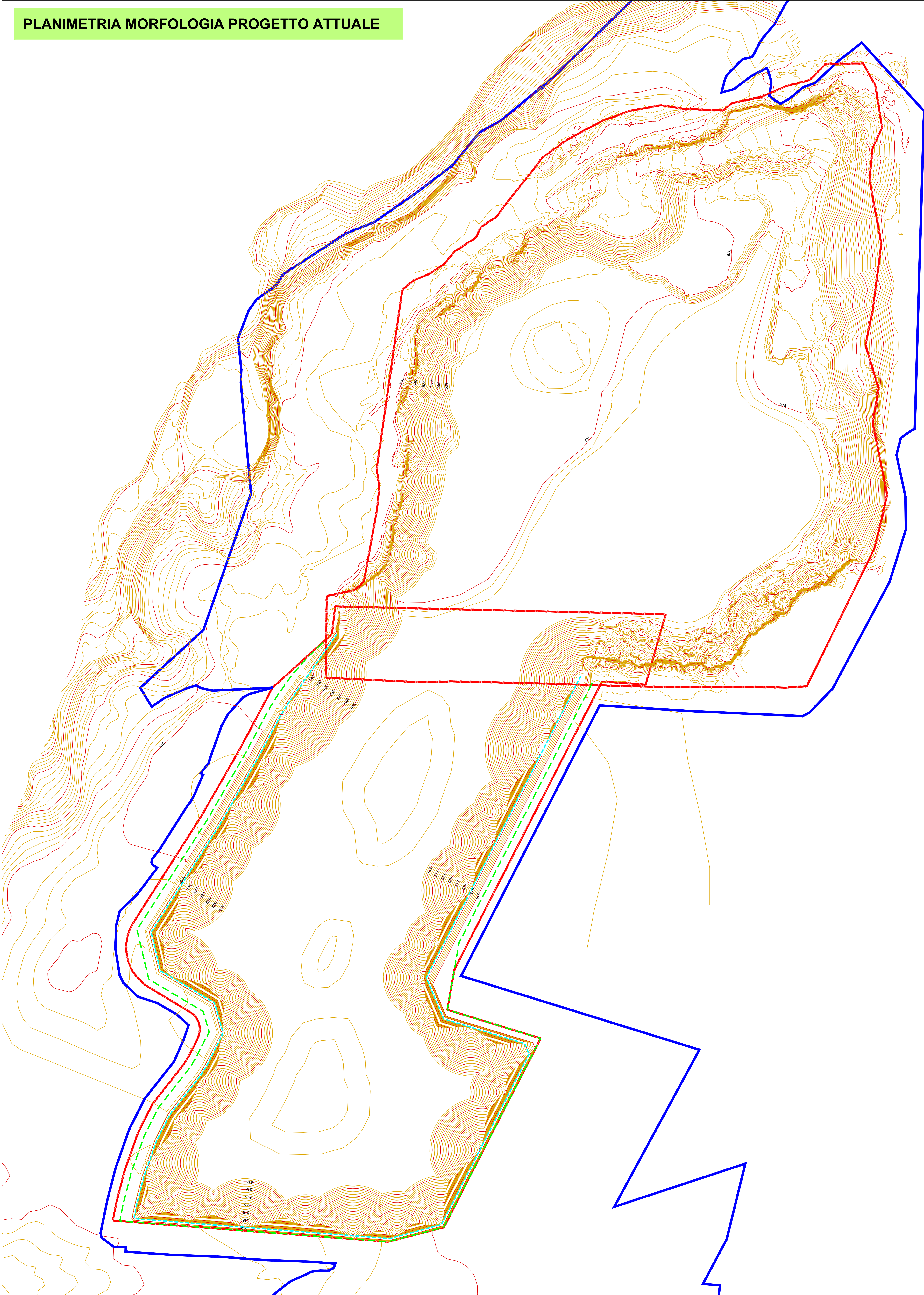
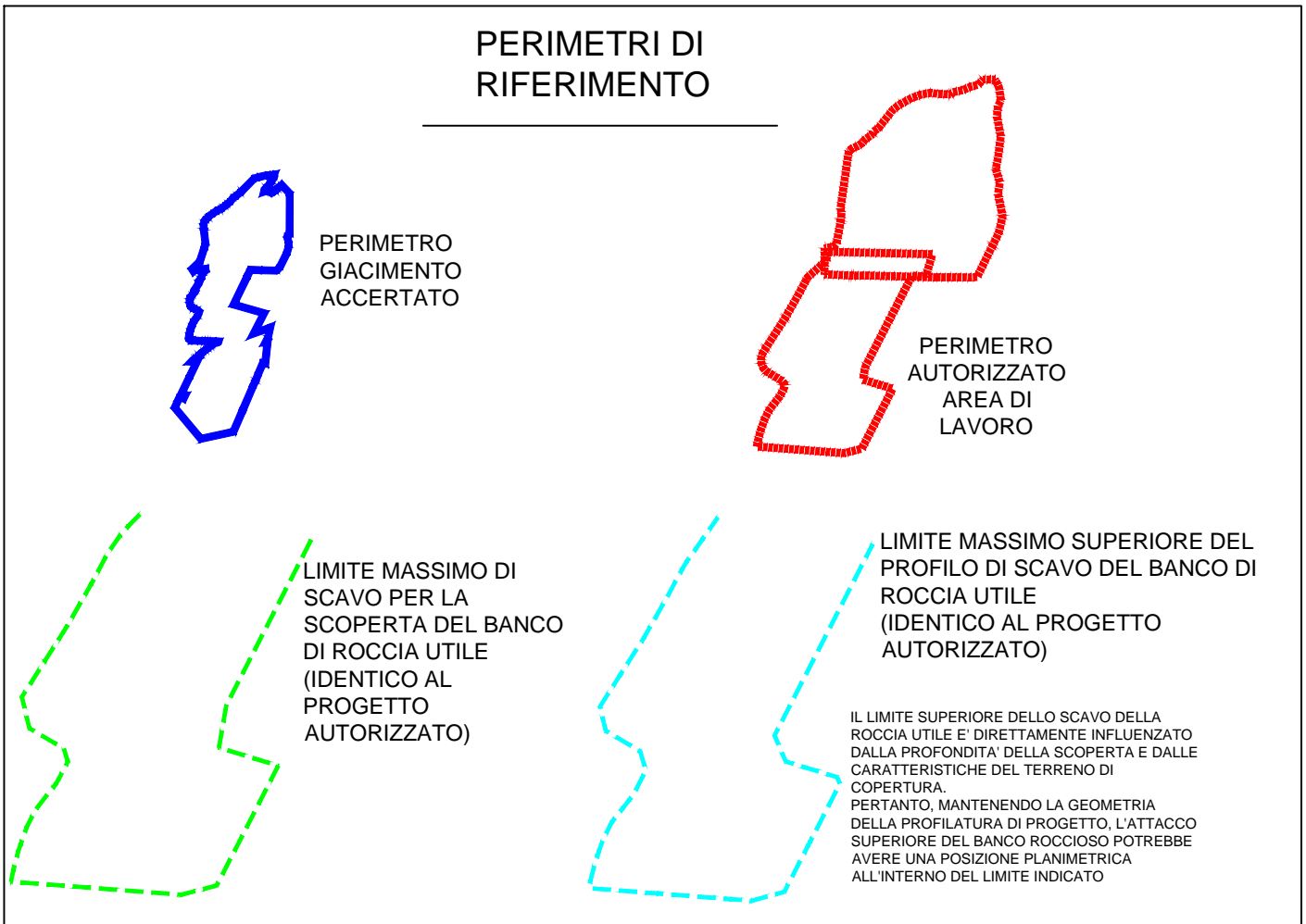
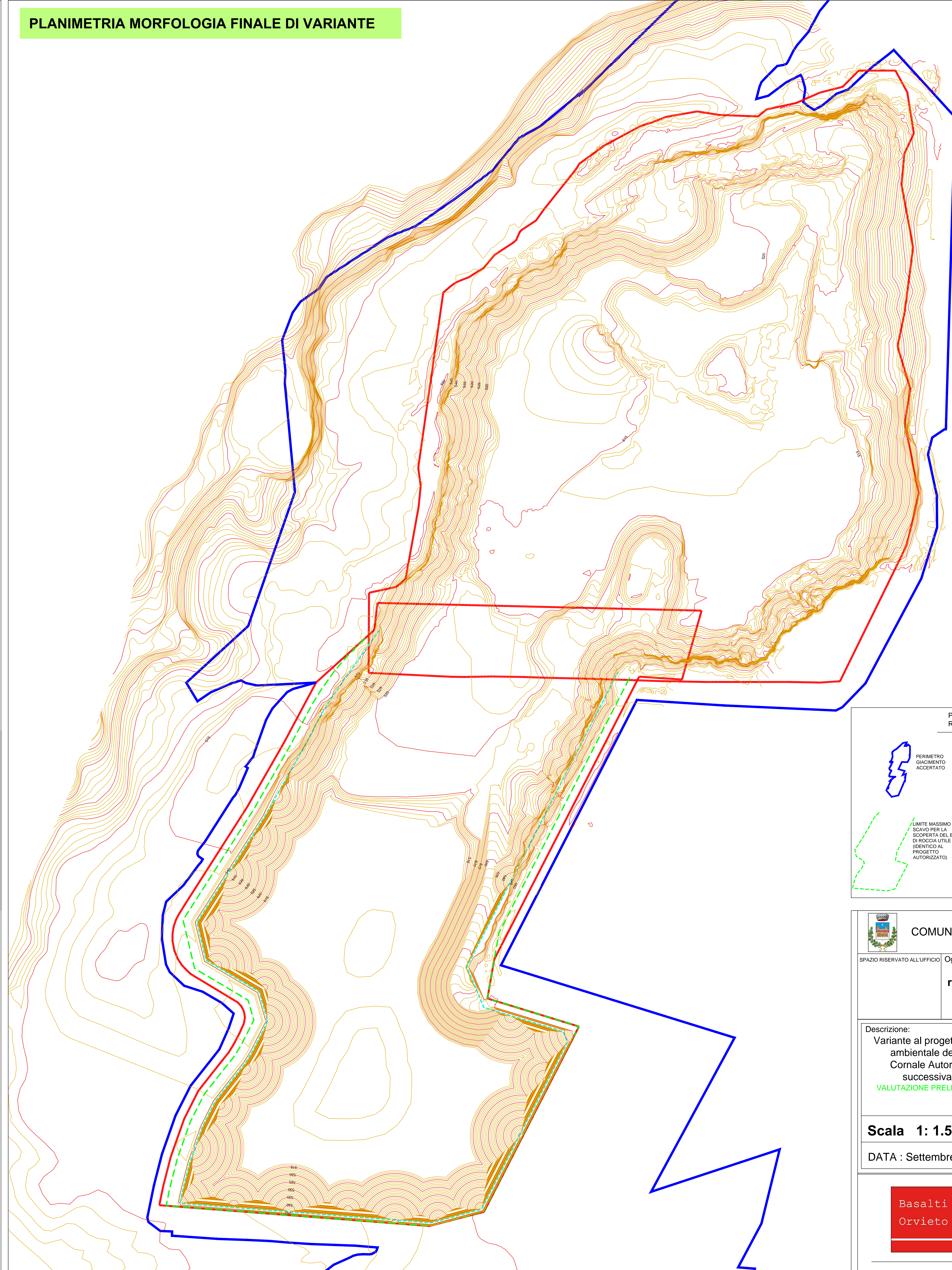


PLANIMETRIA MORFOLOGIA PROGETTO ATTUALE



PLANIMETRIA MORFOLOGIA FINALE DI VARIANTE



Regione Umbria  
COMUNE DI CASTEL VISCARDO  
Provincia di Terni

Spazio riservato all'ufficio  
Oggetto:  
**Planimetria morfologica del  
ripristino finale di variante con  
indicazione del limite di  
massimo scavo**

Descrizione:  
Variante al progetto di coltivazione e ricomposizione  
ambientale della cava di basalto sito in loc. Il  
Cornale Autorizzazione n.2 del 02.03.2016 e  
successiva variante n.1 del 17.03.2020  
VALUTAZIONE PRELIMINARE AI SENSI ART.6 COMMA 9 E 9BIS  
D.LGS. 152/2006

Scala **1: 1.500**  
DATA : Settembre 2025

Elaborato:  
**Tav. 11**

Basalti  
Orvieto

STUDIO DI GEOLOGIA  
DOTT. STEFANO DEL PILITO